

CONVEX[®]

... adicione valor aos seus produtos!

- Soluções a medida do cliente;
- Produza facilmente etiquetas 3D / Pins;
- Flexível e resistente ao desgaste;
- Não requer maquinaria cara;
- Só precisa de um pequeno espaço de trabalho e etiquetas pre-recortadas;
- Resistente a água;
- Acrescenta uma protecção UV aos seus produtos e tintas.



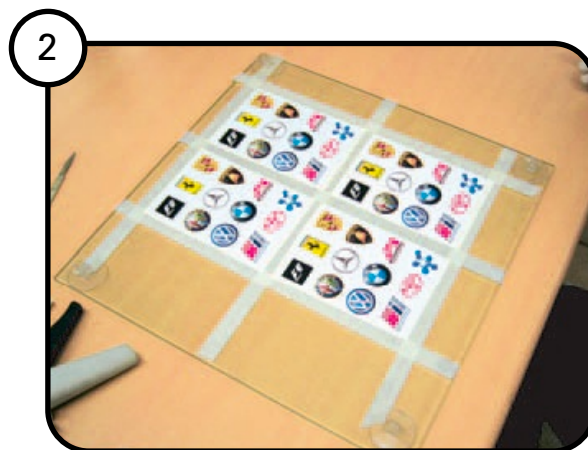
Do que precisa:

- Espaçadores (podem ser em vidro, acrílico ou metal);
- X-acto;
- Toalhetes de papel;
- Óculos de segurança;
- Luvas de latex;
- Uma fonte de calor, como um isqueiro por exemplo;
- A pistola manual + os bicos misturadores;
- Embalagens de resina de dois componentes;

Utilize vidro temperado ou acrílico ou outro material como espaçadores, pois o vidro normal é muito perigoso!



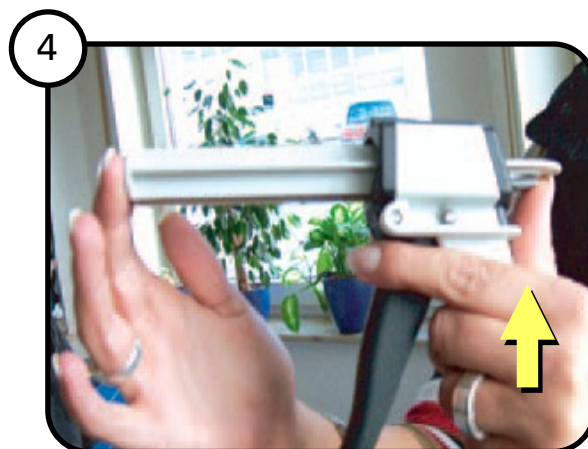
1 Despelicule as suas etiquetas, retirando o material excedente.



2 Coloque o seu trabalho sobre um tabuleiro direito - em vidro temperado, acrílico ou metal. Utilize se necessário fita para aplanar bem as folhas com as etiquetas.



3 Coloque a haste na pistola aplicadora, com a parte serrilhada voltada em direcção ao punho.



4 Levante a alavanca para cima (ver a seta amarela) e empurre a haste completamente até não poder mais.





Abre o clip preto de modo a libertar a pistola e poder colocar um cartucho de resina no dispensador.



Retire a tampa de segurança, rodando-a 90° e retirando-a com precaução.



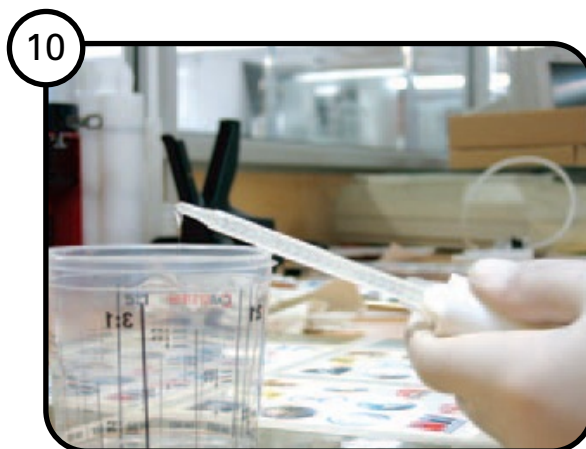
Parte o selo do cartucho. Guarde-o num lugar seguro para que possa voltar a fechar o cartucho mais tarde.



Aperta a patilha da pistola até que saia resina de ambos os contentores do cartucho.



Agora coloque as pontas misturadoras no cartucho, enroscando-a.

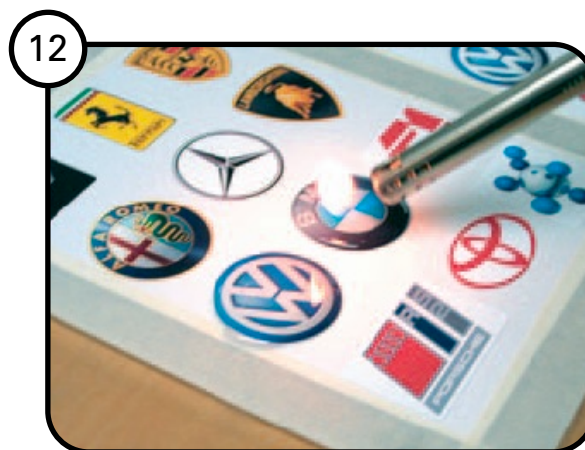


Aperte devagarinho a patilha da pistola de modo a ejectar alguma resina pela ponta da pistola. Limpe o excesso de resina da ponta.





Coloque uma porção de resina por cima de cada etiqueta, carregando delicadamente na patilha. Não aplique demasiado produto ou produto a menos. Essa sensibilidade virá com a pratica. A resina espalhar-se-á sobre toda a superfície da etiqueta.



Se verificar alguma bolha na superfície da etiqueta tratada, utilize um isqueiro ou qualquer fonte de calor (tal como secador de cabelo ou chama) para eliminar a bolha. Não aplique lume directamente na resina.



Com um bisturi ou x-acto, espalhe melhor a resina em etiquetas que tenham áreas não cobertas.



Coloque o próximo tabuleiro por cima do primeiro, com espaçadores entre ambos, para evitar que se depositam poeiras no trabalho e permitir o arejamento correcto da resina.



O pior pesadelo:

Tudo parecia bem na véspera, então porque este autocolante parece que "explodiu" ?

As resinas de poliuretano reagem de maneira violenta com humidades - trata-se pois, de um processo lento, levando normalmente 4-5 horas. Essa reacção pode tomar várias formas, estando o pior caso ilustrado na figura ao lado. Na maioria das vezes poderão formar-se pequenas bolhas. Para evitar isso, deverá assegurar-se que o local onde irá deixar o trabalho, é seco. Não sopra sobre a resina ou limpe as etiquetas directamente com os seus dedos. Utilize para isso uma peça de tecido seca. Para evitar completamente o perigo das humidades, poderá utilizar um forno, a temperatura de 40°C durante 20mns para acelerar a secagem da resina. Deste modo, a humidade não terá tempo para reagir com a resina.

